

## Gwneud yn siŵr bod Cyngor Abertawe'n trin pobl yn deg



Rhywun rydych chi a phobl yn eich ardal yn pleidleisio drosodd yw Cynghorydd.



Mae'n gweithio gyda'ch cyngor lleol.



Mae rhai Cynghorwyr yn gwneud penderfyniadau am eich ardal. Gallwch hefyd eu galw'n Aelodau'r Cabinet.



Mae gweddill y Cynghorwyr yn edrych ar y penderfyniadau maen nhw'n eu gwneud. Enw'r rhain yw Cynghorwyr Craffu.



Eleni, maen nhw wedi bod yn edrych ar ffyrdd o wneud pethau'n decach i bobl Abertawe.



Mae hyn yn golygu y dylai pawb gael eu trin yn deg a dylai pobl deimlo'n iach ac yn ddiogel a'u bod yn cael eu parchu.



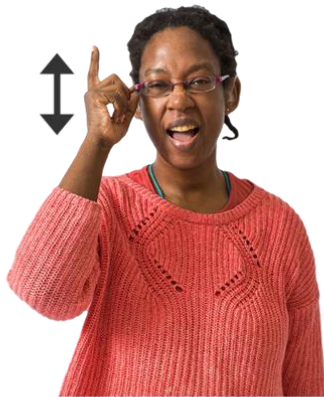
Maent wedi gweld bod Cyngor Abertawe'n trin pobl yn deg y rhan fwyaf o'r amser, ond gallai wneud yn well.



Mae Cynghorwyr yn credu y gallen ni drin pobl yn well trwy:

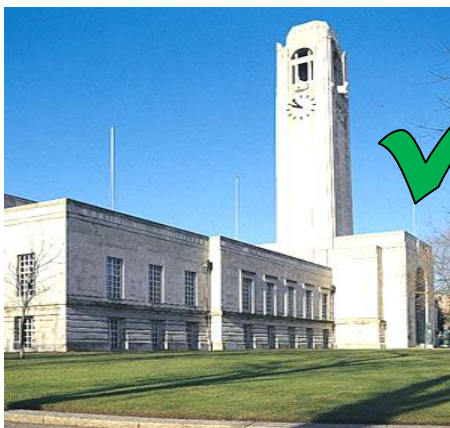


- edrych ar beth sy'n digwydd yma ac mewn lleoedd eraill i weld beth mae hynny'n ei olygu i ni



**Understand**

- gwneud yn siŵr bod y cyngor yn deall pa mor bwysig yw hi i drin pobl yn deg



- gwneud yn siŵr bod y cyngor wedi'i drefnu yn y ffordd iawn i allu trin pobl yn deg



- gwneud yn siŵr bod gwasanaethau'r cyngor yn hawdd i bawb eu defnyddio



- gweithio gyda phobl eraill fel chi i wneud y cyngor yn decach

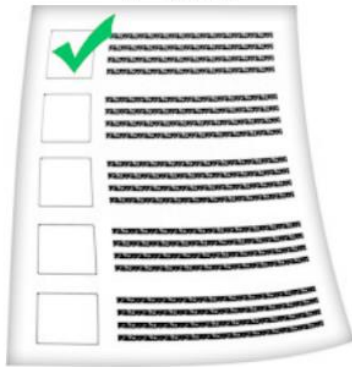


- gwneud yn siŵr bod y cyngor yn decach i bawb yn y dyfodol



Mae'r Cynghorwyr wedi gofyn i bawb sy'n gwneud penderfyniadau dros Gyngor Abertawe wneud y pethau hyn:

## Plan



- creu cynllun a fydd yn gwneud y cyngor yn decach



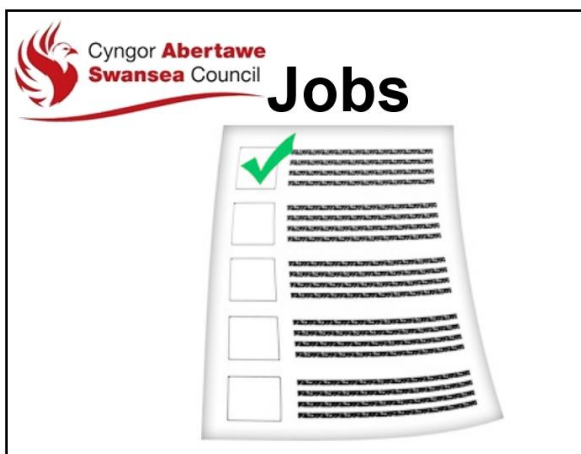
- creu grŵp o bobl sy'n gallu gwneud yn siŵr bod y cyngor yn decach yn y dyfodol



- gweithio gyda phobl eraill i wneud y cyngor yn decach



- creu cynllun ar gyfer pobl sy'n gofalu am bobl eraill



- edrych ar sut mae'r cyngor yn rhoi swyddi i bobl a gwneud yn siŵr ei fod yn gwneud hyn yn deg



- gwneud yn siŵr ein bod yn dathlu'r ffaith fod pawb yn wahanol a theimlo'n dda amdanon ni'n hunain



- gwneud yn siŵr bod staff y cyngor yn cael eu hyfforddi i drin pobl yn deg



- gwneud yn siŵr bod gwasanaethau'r cyngor yn haws i'w defnyddio



- ei gwneud hi'n haws i bobl roi eu barn am wasanaethau'r cyngor



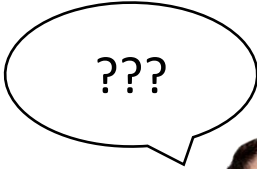
- chwilio am ffyrdd o gynnig gwahanol fathau o waith i bobl anabl yn Abertawe



- gwneud chwaraeon yn yr ysgol yn deg i fechgyn a merched



Diolchodd y Cynghorwyr i bawb a  
wnaeth eu helpu yn eu gwaith



Os hoffech chi siarad mwy â ni am  
hyn,



ffoniwch ni ar

01792 637732



anfonwch e-bost atom yn  
[scrutiny@abertawe.gov.uk](mailto:scrutiny@abertawe.gov.uk)



neu anfonwch lythyr at

Y Tîm Craffu  
Ystafell Gaerloyw, Neuadd y  
Ddinas,  
Abertawe  
SA1 4PE